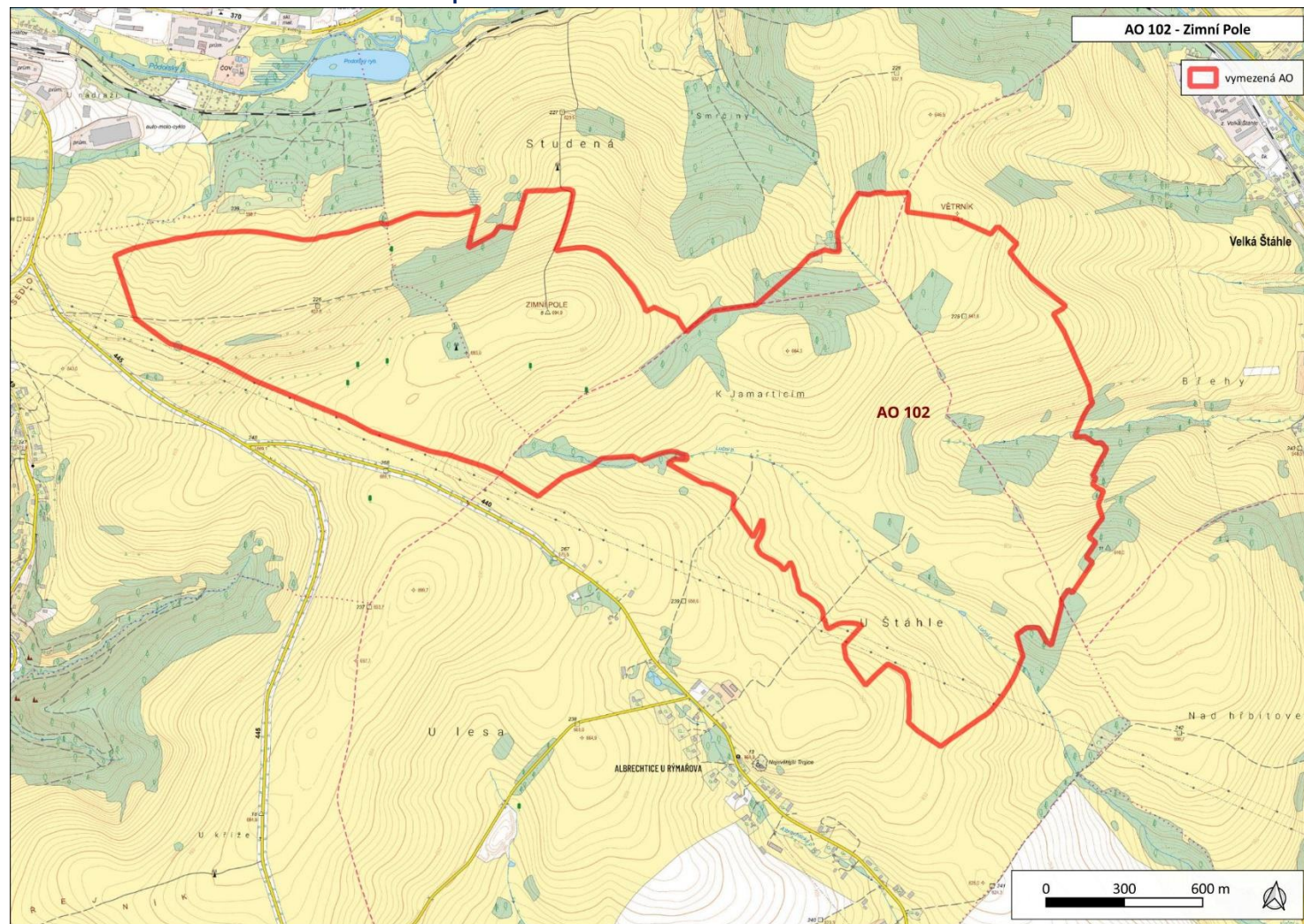
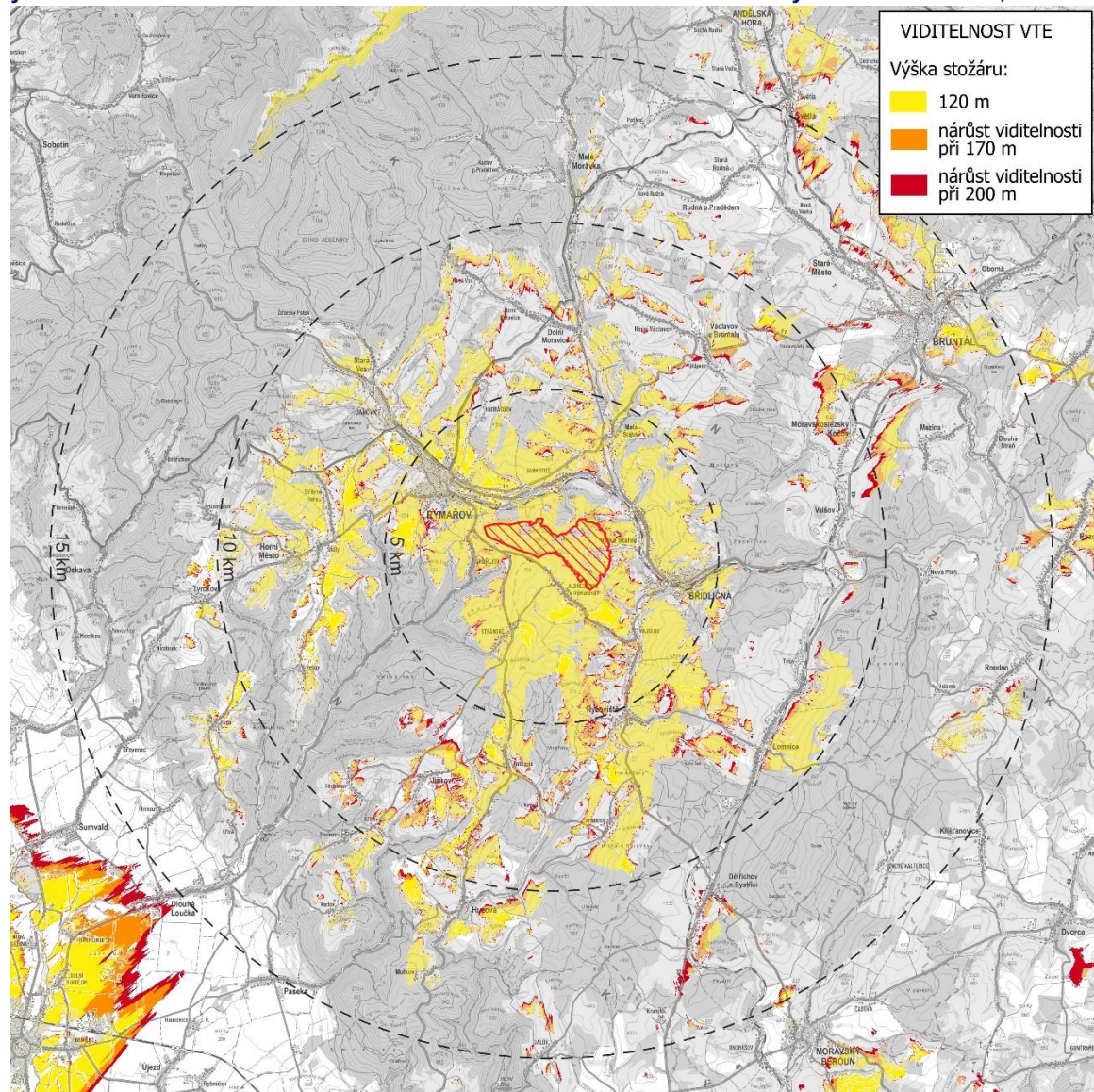


Akcelerační oblast	AOV102 Zimní Pole
Kraj	Moravskoslezský kraj
Dotčené obce	Břidličná, Rýmařov, Velká Štáhle

Mapa hodnoceného návrhu akcelerační oblasti



Analýza nárůstu viditelnosti – hodnocena viditelnost vrcholu stožáru VTE o výškách stožáru 120, 170 a 200 m.



Potenciální vlivy uplatnění Z2ÚRP na jednotlivé složky životního prostředí				Vliv při uplatnění podmínek a zmírňujících opatření ÚO
Sídla – obyvatelstvo, hluk a veřejné zdraví:	<p>Nejbližší obytná zástavba: Albrechtice, Velká Štáhle, Rýmařov a Ondřejov – nad 500 m. Předpokládaný zdroj hluku: max. 106 dB na jednu VTE, požadavek na vzdálenost od obytné zástavby min. 500 m (předpokládaná hluková zátěž v takové vzdálenosti cca 37 dB). Není předpoklad překračování hlukových limitů, možnost obtěžování v okrajové zástavbě v noční době. Vlivy na veřejné zdraví zanedbatelné. Hlukové vlivy v době výstavby jen z dopravy – zanedbatelné.</p> <p>Z hlediska stroboskopického efektu nelze vyloučit v místech viditelnost VTE od obytné zástavby vystavení obyvatelstva flicker efektu se zanedbatelným vlivem na veřejné zdraví.</p> <p>Podmínky a zmírňující opatření ÚO: Negativním vlivům předcházeno vymezením AO nad 500 m od zástavby. Podmínka na podrobnou hlukovou studii působení hluku na obytnou zástavbu (chráněné venkovní prostory) zahrnující kumulativní působení ostatních existujících a povolených zdrojů hluku. Podmínka pro navazující řízení na zpracování studie působení stroboskopického efektu na obytnou zástavbu.</p> <p>Opatření SEA: Navržené podmínky a zmírňující opatření ÚO řešeny dostatečně, bez dalšího návrhu dle SEA.</p>			0
Účinek	Přímý, zanedbatelný	Čas / Trvání	Zanedbatelný ve všech časových řadách.	
Klima a ovzduší:	<p>Vlivy na ovzduší v době výstavby zanedbatelné (prašnost při přesunu zemin, emise ze spalování PHM, sekundární prašnost), v době provozu mírně pozitivní z důvodu náhrady spalovacích zdrojů při výrobě el. energie.</p> <p>Podmínky a zmírňující opatření ÚO: Vliv zanedbatelný, podmínky nestanoveny.</p> <p>Opatření SEA: Bez dalšího návrhu dle SEA.</p>			0 / +1
Účinek	Přímý zanedbatelný v době výstavby, nepřímý mírně pozitivní v době provozu	Čas / Trvání	Krátkodobý 0, dlouhodobý +1	
Příroda a biologická rozmanitost:	<p>Nejbližšími cennými územími ve vztahu k AO jsou EVL Niva Moravice (cca 1 km od AO) a EVL Sovinec (cca 1,5 km od AO). Nejbližším zvláště chráněným územím ve vztahu k dotčené AO je PR Niva Moravice. Uvedená PR se nachází vzdušnou čarou 2,5 km od AO a chrání nivní ekosystémy a druhy úzce navázané na vodní prostředí, jejichž ovlivnění lze vyloučit.</p> <p>Z provedeného biologického posouzení vyplývá pro hodnocenou AO následující:</p> <p>Výskyty všech zvláště chráněných druhů rostlin jsou v území vázány na nivy potoků a většinově mokřadní lesní okraje a lesní loučky, tj. biotopy vylučující stavbu OZE. K možnému ovlivnění identifikovaných zvláště chráněných druhů rostlin a jejich biotopů však může dojít v souvislosti s přípravnými a stavebními pracemi v území např. v případě realizace související infrastruktury nutné pro realizaci VTE. Ovlivnění lze významně snížit, nebo zcela eliminovat vhodnými minimalizačními opatřeními (biologický dozor aj.). Podmínky Územního opatření biologický dozor stanovují u jarní migrace obojživelníků, ÚO dále uvádí podmínku ochrany vodních a mokřadních stanovišť, na které jsou identifikované zvláště chráněné druhy rostlin v AO vázány.</p> <p>V rámci zájmového území nebyla identifikována významná zimoviště, potravní stanoviště či migrační koridory ptáků. V AO jsou nálezy citlivých druhů ptáků: jeřáb popelavý, čáp černý, moták pilich, moták lužní, káně rousná, chřástal polní, křepelka polní aj. V širším okolí AO mohou být realizací VTE negativně ovlivněny citlivé druhy v rámci hnízdní a potravní aktivity, konkrétně čáp bílý, čáp černý, křepelka polní a chřástal polní. Druhy křepelka polní a chřástal polní hnízdí plošně v celém regionu, s předpokladem minimálního ovlivnění jejich populací. Střety s jedinci ptáků jsou v AO v rámci podmínek ÚO obecně minimalizovány prostřednictvím specifikace technických parametrů VTE a organizačních opatření a monitoringu mortality ptáků.</p>			-1

	<p>Nejbližší významnou lokalitou s výskytem letounů je štola Franz Franz u Moravice, vzdálená od dotčené AO vzdušnou čarou cca 6 km. Dle aktuálního metodického postupu ČESON by minimální ochranná zóna kolem každé význačné lokality u VTE měla činit 3 km. Tato podmínka je splněna. V AO lze předpokládat výskyt citlivých druhů netopýrů (netopýr velký, netopýr hvízdavý, netopýr nejmenší, netopýr rezavý, netopýr vousatý aj). Způsob ochrany letounů bude dle ÚO nastaven po monitoringu letové aktivity netopýrů, který bude provozovatel povinen zajistit.</p> <p>Dotčení přírodních biotopů a stanovišť je považováno za zcela zanedbatelné. Případné ovlivnění je možné s přípravnými a stavebními pracemi v území – ty mají dle posouzení převážně přechodný charakter s celkově zanedbatelným vlivem. Na území AO se nachází jen drobné segmenty přírodě blízkých lesů a luk. ÚO stanovuje ochranu údolní nivy Lučního potoka, kde se nachází jasanovo-olšové luhy (přírodní biotop L2.2) o rozloze cca 3,5 ha a vlhké pcháčkové louky (přírodní biotop T1.5) o rozloze cca 1 ha.</p> <p>S ohledem na stanovená opatření je vliv na druhy ptáků a netopýrů vyhodnocen jako mírně negativní.</p> <p>Podmínky a zmírňující opatření ÚO: Negativním vlivům předcházeno vymezením AO mimo hlavní přírodně cenné lokality. Nastaveny podmínky ochrany pro mokřady, prameniště, rašelinště, vodní plochy a toky – tj. realizace ve vzdálenosti min. 8 metrů od břehové hrany. Nastaveny podmínky pro ochranu ptáků a letounů. Nastaveny provozní podmínky a zmírňující opatření pro ptáky a netopýry. Stanovena podmínka v osvětlení VTE (doba osvětlení, spektrum) pro ochranu hmyzu. Stanovena podmínka ochrany obojživelníků při jarní migraci.</p> <p>Opatření SEA: Navržené podmínky a zmírňující opatření ÚO řešeny dostatečně, bez dalšího návrhu dle SEA.</p>			
Účinek:	Přímý, mírně negativní	Čas / Trvání:	Krátkodobé -1, dlouhodobé -1	
Krajinný ráz:	<p>Z analýzy viditelnosti vyplývá, že záměr bude v okruhu 10 km (zřetelná viditelnost) viditelný z většiny okolních obcí a z okolní zemědělské krajiny (viz mapa). Nejvíce patrný budou VTE z obcí, které jsou součástí AO, tj. Břidličná, Ryžoviště, Velká Štáhle, Rýmařov. Mezi další oblasti lze zmínit Břidličnou, Jiříkov, Malou Štáhlí, Starou Ves a Horní Město.</p> <p>Dle Bukáčka (2025) byla AO z hlediska vhodnosti zhodnocena jako zóna méně vhodná (2), tj. zóna je méně vhodná, nebo je vhodná pouze za určitých podmínek. Za hlavní hodnotu je uváděn průhled na Jeseníky na ose Moravice přes Malou Štáhlí. Jako podmínka/požadavek je uváděno respektovat obraz průhledu v ose údolí k Jeseníku, respektovat pozadí dominanty kostela na Uhlířském vrchu a redukovat severní výběžky hodnocené AO, přičemž poslední podmínka je návrhem AO respektována. Krajinářsky hodnotný Uhlířský vrch se nachází ve vzdálenosti cca 9 km, tj. na okraji zóny zřetelné viditelnosti. V rámci územního opatření je stanovena podmínka, že výška větrných elektráren v akcelerační oblasti nepřesáhne 185,0 m, měřeno od úrovně styku stožáru (tubusu) větrné elektrárny se základem po horní úvrať listů rotoru. Toto zmírní negativní dopady na krajinný ráz, tj. včetně vlivů na dominantu Uhlířského vrchu a průhledy z ní a na ni.</p> <p>Záměr s ohledem na vzdálenost od státní hranice (cca 30 km od hranic s Polskem) neovlivňuje krajinný ráz za státní hranicí.</p> <p>Dle ZÚR MSK je AO lokalizována do specifické krajiny B-02 Rýmařov – Bruntál. Za hlavní a nejvíce hodnotné znaky krajiny jsou zde považovány právě Uhlířský vrch s kulturní dominantou poutního kostela Panny Marie Pomocné a středověké město Bruntál s dochovaným jádrem, Bruntálským zámekem a městskou památkovou zónou. Hodnotná je také vizuálně otevřená zemědělská krajina Bruntálské kotliny a Břidličenské vrchoviny s četnými fragmenty historických krajinných struktur a pohledové scenerie hřbetů a vrcholů Hrubého Jeseníku. Hranice CHKO Jeseníky je v nejbližším místě ve vzdálenosti cca 2 km západně. Navržená AO je vymezena v blízkosti přírodního parku Sovinecko, který je mimo jiné určen k ochraně krajinného rázu.</p> <p>Za hlavní potenciálně ovlivněné hodnoty lze považovat dominantu Uhlířského vrchu s poutním kostelem Panny Marie Pomocné (cca 9 km daleko), ať už z hlediska výhledů z tohoto místa, tak průhledů na něj ze severu a východu, a dále průhledy na hřbet Hrubého Jeseníku</p>			-1

	<p>a Praděd. Dále sem patří ovlivnění znaků a hodnot krajiny chráněných v rámci přírodního parku Sovinecko. Z kulturních hodnot jsou nejdůležitější MPZ Rýmařov a VPZ Malá Morávka a VPZ Stará Ves – Žďárský potok (obě cca ve vzdálenosti 7 a více km). Výstavbou větrných elektráren lze předpokládat narušení krajinných hodnot území. Větrné elektrárny jsou stavební dominantou, která bude vizuálně patrná v širokém okruhu a ovlivní krajinné scenérie v území. S ohledem na charakter předpokládaných záměrů v AO se tomuto působení nelze zcela vyhnout. S ohledem na výrazné snížení maximální výšky větrných elektráren na 185 m, větší vzdálenost od dominanty Uhlířského vrchu a CHKO Jeseníky vliv vyhodnocen jako mírný.</p> <p>Podmínky a zmírňující opatření ÚO: V rámci ochrany krajinného rázu byl stanoven limit max. výšky VTE včetně rotoru na 185 m. Stanoveny podmínky na půdorysnou výměru areálů a výšku objektů určených pro skladování elektřiny a požadavky na využití tlumených, přírodních a neutrálních barev u vedlejších staveb a oplocení.</p> <p>Opatření SEA: Navržené podmínky a zmírňující opatření jsou v ÚO řešeny s ohledem na charakter záměru v adekvátním rozsahu. V rámci posouzení SEA nejsou navržena další zmírňující opatření.</p>			
Účinek:	Přímý – mírně negativní	Čas / Trvání:	Dlouhodobý mírně negativní	
Krajina – ÚSES, migrační prostupnost, zeleň mimo les, prostupnost pro člověka:	<p>Středem AO vede regionální biokoridor RK 516 s vloženými lokálními biocentry a navázanou sítí lokálního ÚSES. Na severní hranici AO bezprostředně navazuje RBC Mlýnský vrch. Ochrana ÚSES je v rámci podmínek ÚO zajištěna podmínkou neumisťování záměrů VTE v prvcích ÚSES, vyjma nezbytných křížení liniové dopravní a technické infrastruktury s biokoridory.</p> <p>AO nezasahuje do biotopu vybraných zvláště chráněných druhů velkých savců, nejbližší migrační koridor se nachází více než 3 km vzdušnou čarou od AO. Vliv na migraci ZCHD savců lze vyloučit.</p> <p>V dotčené AO se nachází drobné remízy, skupiny stromů, lze očekávat mírně negativní dopad na zeleň – odstranění části porostů (přístupové komunikace a manipulační plochy). V dotčené AO se nenacházejí památné stromy. V ÚO nejsou krom ÚSES a ochrany zeleně podél Lučního potoka uvedeny žádné podmínky ochrany mimolesní zeleně, kácení dřevin je povolováno až v JES.</p> <p>Zařízení pro ukládání elektřiny mají obvykle podobu jednoho nebo více lodních kontejnerů, často v oploceném areálu, přičemž kapacita jednotlivých realizovaných úložišť, a tím i jejich plošná výměra, se v posledních letech dynamicky zvyšuje. V rámci ÚO je stanovena podmínka max. výměry areálů určených pro skladování elektřiny, a to do 0,06 ha v rámci jednoho záměru OZE a 0,7 ha pro celou AO. Prostupnost krajiny pro člověka by neměla být omezena, naopak lze očekávat mírně pozitivní vliv realizací nových přístupových komunikací.</p> <p>Podmínky a zmírňující opatření ÚO: Stanovena ochrana ÚSES vyjma nezbytného křížení infrastruktury s biokoridory a ochrana vybrané zeleně.</p> <p>Opatření SEA: Navržené podmínky a zmírňující opatření ÚO řešeny dostatečně, bez dalšího návrhu dle SEA.</p>			-1
Účinek	Přímý mírně negativní	Čas / Trvání	Dlouhodobý, trvalý, mírně negativní	
Zemědělský půdní fond:	<p>Přítomnost ZPF také v I. a II. třídě ochrany, podíl ZPF je nízký. Malé záborů také v III., IV. a V. třídě ochrany, převažuje zábor v V. tř. ochrany. S ohledem na velmi nízký rozsah záborů ve vyšší třídě ochrany dále neřešeno. V případě VTE a doprovodných staveb (rozveden, úložišť el. energie, komunikací apod.) v AO je zábor pro zajištění bezpečnosti hodnocen považován za trvalý. Uplatnění AO nebude mít vliv na ekologické funkce půdy. Zábor půdy je s ohledem na relativně malou výměru a na rozlohu zemědělské půdy v AO a jejím okolí považován za mírně negativní vliv.</p> <p>Podmínky a zmírňující opatření ÚO: Stanovena podmínka pro zachování funkčnosti stávajících meliorací. Stanoveny podmínky pro zajištění zemědělského hospodaření a funkčnosti protierozních opatření.</p> <p>Opatření SEA: Navržené podmínky a zmírňující opatření ÚO řešeny dostatečně, bez dalšího návrhu dle SEA.</p>			-1

Účinek	Přímý mírně negativní	Čas / Trvání	Trvalý mírně negativní
PUPFL:	Lesní pozemky se v AO vyskytují pouze omezeně a jsou ostrůvkovitě rozptýleny. Ve všech případech se jedná o hospodářské lesy. U PUPFL nastane dočasný zábor pro přístupové komunikace v rozsahu max. 1000 m ² . Pro umístění samotných VTE je dočasný zábor PUPFL 400 m ² pro jednu VTE. Vliv zanedbatelný v době výstavby a po celou dobu existence VTE. Potenciální trvalý vliv (výstavba rozvozen apod. jako trvalých staveb) je zanedbatelný. Uplatnění AO nebude mít vliv na ekologické funkce lesa. Podmínky a zmírňující opatření ÚO: Vliv zanedbatelný, podmínky nestanoveny. Opatření SEA: Bez dalšího návrhu dle SEA.		0
Účinek	Přímý zanedbatelný	Čas / Trvání	Trvalý zanedbatelný
Povrchové a podzemní vody:	Východní částí AO protéká Luční potok. AO je vymezena mimo záplavová území a mimo plochy povrchových vod a nevede ke zhoršení odtokových poměrů v území. Nenacházejí se zde ochranná pásma vodních zdrojů. Odpadní vody nevznikají, spotřeba vody je zanedbatelná jen v době výstavby, v době provozu nulová. Dešťové vody budou i nadále zasakovat do terénu v těsné blízkosti VTE a souvisejícího zařízení. Vlivy na povrchové a podzemní vody mohou nastat jen v době výstavby vlivem havárie vozidel nebo stavebních mechanismů (vliv je statisticky nepravděpodobný), při provozu může potenciálně nastat únik mazadel a trafoolejů – zanedbatelný vliv. Toto bude řešeno v navazujícím řízení zpracováním havarijních plánů, zajištěním sanačních prostředků. Vlivy na podzemní vody se předpokládají nulové nebo zanedbatelné. VTE jsou zakládány v malé hloubce pod terénem (2-4 m), s betonáží v malé ploše (cca 400 m ²) a obvykle na vyvýšených místech. Z hlediska plošných i lokálních vlivů se jedná o hloubku a plochu, která nemůže proudění vod v území sledovatelným způsobem ovlivnit, v zanedbatelné míře se negativně může projevit jen v při povrchovém kolektoru v době výstavby. Podmínky a zmírňující opatření ÚO: Stanovena podmínka na ochranu mokřadů, pramenišť, vodních ploch a toků vyjma nezbytných křížení liniové dopravní a technické infrastruktury s vodním tokem. Opatření SEA: Navržené podmínky a zmírňující opatření ÚO řešeny dostatečně, bez dalšího návrhu dle SEA.		0
Účinek	Přímý zanedbatelný	Čas / Trvání	Krátkodobý zanedbatelný, dlouhodobý a trvalý nulový
Horninové prostředí:	VTE jsou zakládány v malé hloubce pod terénem (2-4 m), s betonáží v malé ploše (cca 400 m ²) – z hlediska vlivu na horninové prostředí je vliv hodnocen jako zanedbatelný. AO je vymezena mimo ložiska nerostných surovin a mimo svahové deformace nacházející se v území. Vliv je hodnocen jako nulový. Podmínky a zmírňující opatření ÚO: Vliv zanedbatelný, podmínky nestanoveny. Opatření SEA: Bez dalšího návrhu dle SEA.		0
Účinek	Přímý zanedbatelný	Čas / Trvání	Krátkodobý zanedbatelný
Hmotné statky:	VTE budou dle ÚO umísťovány mimo kontakt s obytnou zástavbou, potenciální dosah vlivů vibrací nebo havárií na hmotné statky se nepředpokládá. Vliv je hodnocen jako nulový v době výstavby i v době existence a provozu VTE. Podmínky a zmírňující opatření ÚO: Vliv nulový, podmínky nestanoveny. Opatření SEA: Bez dalšího návrhu dle SEA.		0
Účinek	Nulový	Čas / Trvání	Nulový ve všech časových řadách.
Kulturní a historické hodnoty:	Za hlavní kulturní hodnoty v území v dosahu zřetelné viditelnosti lze považovat nemovitou kulturní památku zámek kostel Panny Marie Pomocné na Uhlířském vrchu a městskou památkovou zónu MPZ Rýmařov a vesnické památkové zóny Stará Ves – Žďárský potok a VPZ Malá Morávka. Lokální dominantou sídel jsou kostely a zámky (např. kostel Nejsvětější Trojice ve Velké Štáhli, zámek v Janovicích		-1

	u Rýmařova). Ve vzdálenosti cca 10 km se nachází zřícenina hradu Sovince. Nepřímo je mírně negativně ovlivňován vizuální efekt těchto objektů v krajině, výhledy z Uhlířského vrchu a průhledy na něj. S ohledem na charakter předpokládaných záměrů v AO se tomuto působení nelze vyhnout. V rámci omezení vizuálního ovlivnění hodnot byl stanoven limit max. výšky VTE včetně rotoru na 185 m. Podmínky a zmírňující opatření ÚO: Nastavena podmínka pro max. výšku VTE z důvodu ochrany krajinného rázu a kulturních hodnot v území. Stanovena podmínka ochrany nemovitých kulturních památek. Opatření SEA: Navržené podmínky a zmírňující opatření jsou v ÚO řešeny s ohledem na charakter záměru v adekvátním rozsahu. V rámci posouzení SEA nejsou navržena další zmírňující opatření.				
Účinek	Nepřímý mírně negativní	Čas / Trvání	Dlouhodobý, mírně negativní		
Kumulativní a synergické vlivy					
Přehled relevantních záměrů v území s potenciální kumulací/synergií:	PÚR/ZÚR:	V zájmovém území a nejbližším okolí nejsou plánovány žádné záměry dle PÚR a ZÚR.			
	Další:	V navržené AO a v okolí do 2 km od ní se nenacházejí významné zdroje hluku nebo emisí (průmyslová zástavba, lomy, dálnice a silnice I. třídy, letiště, železniční trati regionálního nebo nadregionálního významu). Nenacházejí se zde ani stavby nebo záměry vyvolávající kumulaci vlivů na krajinný ráz. Kumulace s dalšími navrhovanými akceleračními oblastmi v širším území Bruntálska a Rýmařovska.			
Hodnoticí komentář k potenciálním vlivům:	Nebyly identifikovány žádné potenciální kumulativní ani synergické vlivy v území s jinými záměry v území s výjimkou dalších navrhovaných AO v oblasti. Předpoklad kumulace vlivů na krajinný ráz, respektive vizuální charakteristiky území. Podmínky a zmírňující opatření ÚO: V rámci ochrany krajinného rázu byl stanoven limit max. výšky VTE včetně rotoru na 185 m. Stanoveny podmínky na půdorysnou výměru areálů a výšku objektů určených pro skladování elektřiny a požadavky na využití tlumených, přírodních a neutrálních barev u vedlejších staveb a oplocení. Opatření SEA: Podmínky a zmírňující opatření stanovená v rámci územního opatření pro ochranu KR jsou stanoveny dostatečně, respektive adekvátně k možnostem opatření pro tento typ staveb. Bez dalšího návrhu dle SEA.			-1	
Účinek	Přímý mírně negativní	Čas / Trvání	Přímý mírně negativní		
Potenciální vlivy přesahující státní hranice:	AO je navržena ve vzdálenosti cca 30 km od hranice s Polskem, tedy za hranicí zřetelné viditelnosti. Potenciální ovlivnění krajinného rázu v Polsku, s ohledem na vzdálenost a dosah viditelnosti, je hodnoceno jako zanedbatelné. Zanedbatelný až mírně pozitivní vliv k ochraně klimatu se uplatní v globálním měřítku, tedy i z hlediska přeshraničního působení. Bez vlivů na další složky ŽP. Podmínky a zmírňující opatření ÚO: Bez negativních a významně pozitivních přeshraničních vlivů, podmínky nestanoveny. Opatření SEA: Bez dalšího návrhu dle SEA.			0/+1	
Zhodnocení dostatečnosti podmínek a zmírňujících opatření stanovených v návrhu územního opatření (ÚO)					
Z výše uvedeného hodnocení vyplývá, že podmínky a zmírňující opatření stanovená v rámci územního opatření pro ochranu jednotlivých složek životního prostředí jsou stanoveny dostatečně, respektive adekvátně k možnostem opatření pro tento typ staveb. Byl identifikován mírný negativní vliv z hlediska krajinného rázu. V rámci SEA hodnocení nejsou navrhována další opatření pro prevenci, zmírnění nebo minimalizaci negativních vlivů na životní prostředí a veřejné zdraví. X – Bez dalších doporučení dle SEA					
Závěry a doporučení					

Za hlavní mírně negativní vliv uplatnění AO lze považovat ovlivnění dominanty Uhlířského vrchu s poutním kostelem Panny Marie Pomocné, ať už z hlediska výhledů z tohoto místa, tak průhledů na něj ze severu a východu, a dále průhledy na hřbet Hrubého Jeseníku a Praděd. Z potenciálně mírně negativně ovlivněných kulturních hodnot v okruhu do 10 km se jedná o městskou památkovou zónu Rýmařov a VPZ Stará Ves – Žďárský potok a VPZ Malá Morávka. Větrné elektrárny jsou výškovou dominantou, která bude vizuálně patrná v širokém okruhu a ovlivní krajinné scenérie a charakteristiky v území. Vlivy byly vyhodnoceny jako mírné. Mírně negativní vlivy byly identifikovány také u přírody a biologické rozmanitosti, krajiny, zemědělského půdního fondu, kulturních a historických hodnot. Vlivy na ostatní složky životního prostředí jsou zanedbatelné nebo nulové. Bez negativních a významně pozitivních přeshraničních vlivů. Kumulativní a synergické vlivy s jinými navrhovanými plochami a koridory nebo se stávajícími stavbami nebyly detekovány. Mírně negativní kumulace vlivů na krajinný ráz je předpokládána pouze s dalšími návrhovými AO v oblasti Bruntálska a Rýmařovska.

Nebyl identifikován významně negativní vliv na jednotlivé složky životního prostředí. Navržená akcelerační oblast včetně územního opatření je akceptovatelná.

Monitoring vlivů – návrh ukazatelů:	Ukazatel	Jednotka	Poznámka, četnost sledování, kdo sleduje, vztah ke složkám ŽP
	Skutečný instalovaný výkon OZE v AO	MW	Celkový instalovaný výkon všech VTE v AO, četnost: v souladu se zprávou o uplatňování ÚRP, sleduje MPO, vztah: klima, zdroj: ÚAP ČR a jednotlivých krajů, data MPO
	Skutečný počet VTE v AO	Počet (ks) a výška horní úvrati (m)	Skutečný počet VTE a jejich výšky. četnost: v souladu se zprávou o uplatňování ÚRP, sleduje MPO, vztah: k ochraně KR, zdroj: ÚAP ČR a jednotlivých krajů, data MPO
	Zábory ZPF způsobených záměry a navazující infrastrukturou	m ²	Skutečné zábory ZPF (ha), četnost: v souladu se zprávou o uplatňování ÚRP, sleduje MPO, vztah: k ochraně ZPF, zdroj: zdroj: ÚAP ČR a jednotlivých krajů, data MPO
	Zábory PUPFL způsobených záměry a navazující infrastrukturou	m ²	Pouze v případě zásahu do lesních porostů. četnost: v souladu se zprávou o uplatňování ÚRP, sleduje MPO, vztah: k ochraně PUPFL, zdroj: ÚAP ČR a jednotlivých krajů, data MPO
	Souhrnné výstupy monitoringu mortality ptáků	Závěry monitoringu	Souhrnná zpráva z monitoringu mortality ptáků v akcelerační oblasti včetně navržených opatření a zhodnocení jejich uplatnění, četnost: v souladu se zprávou o uplatňování ÚRP, zdroj: Monitoring provozovatelů VTE
	Souhrnné výstupy akustického monitoringu letové aktivity netopýrů	Závěry monitoringu	Souhrnná zpráva z monitoringu netopýrů v akcelerační oblasti včetně navržených opatření a zhodnocení jejich uplatnění, četnost: v souladu se zprávou o uplatňování ÚRP, zdroj: Monitoring provozovatelů VTE
	Hmotný majetek, krajinný ráz, kulturní a historické hodnoty – monitoring pro předpokládané vizuální ovlivnění nelze stanovit.		